

# マル経融資

豊中商工会議所の支援・推薦により**低金利の公的融資**を利用できます！

融資限度額

2,000万円

無担保  
無保証人

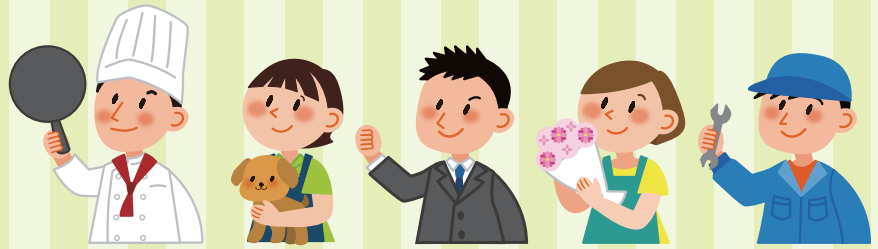
低金利

日本政策金融公庫HP(こちらをクリック)をご確認ください。

ご返済期間

10年以内  
(据置期間2年以内)

マル経融資は、豊中商工会議所による経営支援(サポート)を受けて、融資推薦されることで、事業に必要な資金を**低金利、無担保、無保証人**にて日本政策金融公庫(国民生活事業)から貸付される融資制度です。



## マル経融資の使いみちいろいろ

01

### 車両入替・店舗移転

- ◎古くなった事業用車両や機械を入れ替えたい。
- ◎店舗が古く手狭なため移転して大きくしたい。

マル経「設備資金」で解決！

車や機械の更新、店舗の移転や新設も対応

02

### 商品の仕入・諸経費支払

- ◎季節ものの商品や材料をまとめて仕入したい。
- ◎外注費の増加や資材の高騰があり、やりくりが不安。

マル経「運転資金」で安心！

従業員の採用や家賃の支払などにも対応

03

### 既存マル経借入の借替

- ◎コロナマル経と公庫からの直接借入があるから返済負担が大きい。
- ※ご利用中の融資制度や条件によっては、借替ができない場合もございます。

マル経「借替」で不安解消！

マル経でおまとめして資金繰り緩和

## お申込みいただける方

### 次の①～⑤のすべての要件に該当する方

- ①豊中市内で最近1年以上、事業を営んでいること。
- ②常時使用する従業員数(事業主・家族従業員・役員を除く)が、20名以下(商業・サービス業は5名以下)であること。
- ③納税期限到来の税金を完納していること。
- ④商工業者で(株)日本政策金融公庫の融資対象業種であること。
- ⑤原則として6ヶ月以上、豊中商工会議所の経営支援(指導)を受けていること。

ご融資限度額

2,000万円

ご返済期間

10年以内(据置期間2年以内)

利率(直近)

日本政策金融公庫HP(こちらをクリック)をご確認ください。

担保・保証人

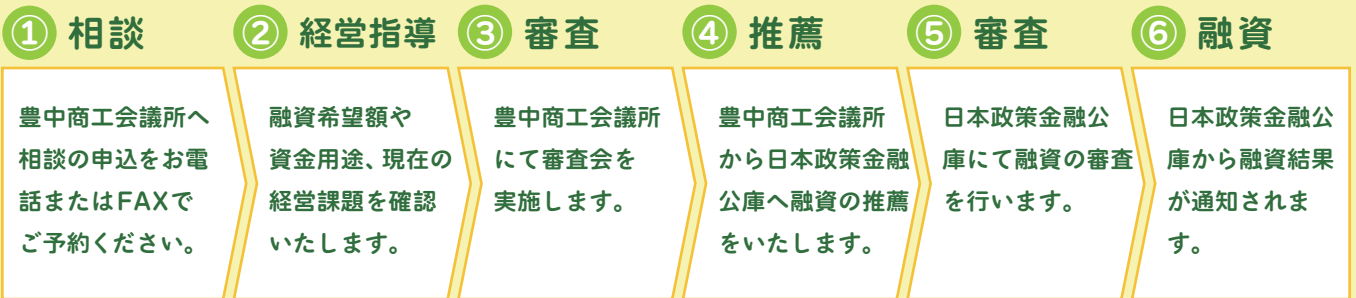
不要

ご相談・お申込み ▶

豊中商工会議所  
中小企業相談所

TEL 06-6845-8004

# マル経融資のご利用の流れ



※審査によって融資がご利用できない場合やご希望通りの融資条件とならない場合がありますことを予めご了承下さい。

## ご用意いただくもの

- 2期分の確定申告書・決算書
- 直近の試算表
- 借入返済表 ※借入がある場合

マル経融資相談申込シート FAX 06-6857-0474

(フリガナ) 事業所名	(フリガナ) ご担当者名
〒 所在地	
TEL ( )	FAX ( )
資金用途	