

東海上日動火災保険株式会社
大阪北支店 課長
岡島 純世 氏

<https://www.ooaana.or.jp/>

とよなかチャンバー CHAMBER

2024年5月 vol. **679**

Oh!BAS

Best Answer Support

Contents

- 2 会員企業探訪
ちょっと気になる『あのお店』
- 3 商工会議所LOBO(早期景気観測)
新会員のご紹介
店長の『今、イチオシ』のビジネス書
- 4 はばたけキーパーソン
情報ファイル



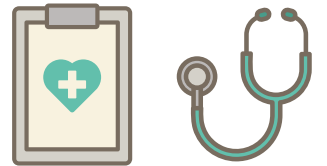
編集発行/豊中商工会議所 〒561-0884豊中市岡町北1-1-2 TEL.06-6845-8001 FAX.06-6857-0474 ■mail: toyo-cci@ooaana.or.jp

～職場の健康管理をサポート～

エース不在の「万が一」
想定してますか？

保健室.biz

ホケンシツドットビス



100年に一度と言われる災禍を会社一丸となって何とか乗り越え、徐々に業績を回復されている企業様も多いのではないのでしょうか。

一方で、人員を削減したため、慢性的な人手不足となり、今いる社員の一部でそれをカバーし続けているといった話もよく耳にします。特に業務を熟知した中堅社員や中間管理職、営業成績の良いエース社員などへの依存度がコロナ前に比べて高くなってきているようで、とりわけ少数精鋭の中小企業では、「頼れる社員」のメンタルダウンが深刻化してきています。「もし彼らが長期離脱してしまったら」

実はこれが、中小企業の最大かつ身近なリスクと言えるのではないのでしょうか。

こういったリスクを未然に防ぐため、当所が提携する健康・医療・介護に精通する看護師が、経営者としっかりコミュニケーションを取りながら、当事者とのヒアリングやケア、組織改善に向けた提案や研修、仕組みづくりなどをサポート。提携企業のネットワークにより、必要に応じて医療機関にもお繋ぎします。「保険」も大事ですが、「保健」こそ中小企業の生命線。「誰に相談したらいいかわからない」健康分野のお悩みがあれば、御社にとっての「保健室」としてご利用いただけます！

当サービスがお手伝いできること

- 本人では気づきにくい、社長や社員の「メンタル不調サイン」の早期察知とケア
- 社長や社員の「身体の不調サイン」の早期察知ケア
- 改善策の提案と実践サポート
- 適切な医療機関や施設への紹介・斡旋
- 社員の家族の介護相談
- 健康管理から組織活性化

契約までの流れ

- 1 同封のチラシか当所のサイトから初回相談(無料)をお申込み
- 2 初回相談(最大2時間程度)
- 3 ご相談内容、会社規模をもとにお見積り
※提携企業である(株)クアトロクルスからの
お見積りとなります
- 4 顧問契約
※(株)クアトロクルスとの直接契約となります。
当所は取次ぎのみ
- 5 サービススタート!

当サービスは
契約前提ではありません。
初回相談**無料**です。
お気軽に!

提携企業・相談対応

当所会員(株)クアトロクルス 代表取締役
当所女性経営者ネットワーク特別委員会委員
(一社)日本地域統合人材育成機構JRIHDO理事長
看護師、健康経営アドバイザー

重田 由美 氏



詳細・お申込みは
今号同封のチラシをご覧ください。

お問い合わせ 豊中商工会議所 下垣・山田 Tel.06-6845-8002

令和6年度 豊中市内の中小企業者向け支援施策

申込みを受付中!この機会にぜひご利用ください。

事業	補助額・補助率	内容
① IT化促進補助金	上限10万円(1/2補助)	ITコンシェルジュ派遣事業において提案されたIT機器・ソフトウェアの導入やホームページの活用、従業員のIT資格取得により課題解決に取り組む経費を補助
② ITコンシェルジュ派遣事業	相談料:無料(3回まで)	ITに関する専門家(ITコンシェルジュ)への様々な相談事項に関する相談料を補助
③ 商品高付加価値化応援金	上限30万円(3/4補助)	豊中商工会議所が紹介した専門家からの、商品やサービスの高付加価値化に資する指導等に関する経費を補助
④ 人材確保促進補助金	上限10万円(1/2補助) ※条件により最大15万円まで拡大	多様な人材(女性・外国人・高齢者・障害者等)の確保、副業人材の活用、働きやすい職場づくり、ものづくり人材育成に関する経費を補助
⑤ 売上アップ応援金	売上アップ応援コース: 上限20万円(2/3補助) 販賣創出応援コース: 上限40万円(2/3補助)	売上アップ応援コース:市内事業者等で構成されたグループによる、販路開拓や売上アップに繋がる事業に関する該当経費を補助 販賣創出応援コース:市内事業者等で構成された団体・実行委員会による、地域の販賣いや消費喚起に繋がる事業に関する該当経費を補助
⑥ 展示会等出展支援補助金	上限15万円(1/2補助)	展示会等(オンライン・市外開催を含む)への製品、技術又はサービス等の出展料を補助

※各補助金は、予算の上限に達次第、受付を終了しますのでご了承ください。

お問い合わせ

- ①～③ 豊中商工会議所 中小企業相談所—Tel 06-6845-8004
- ④～⑥ 豊中市都市活力部産業振興課—Tel 06-6858-2187

会員企業探訪



▲無線の企業ブランドが表現されたロゴ

種工場・建設業・運送業・観光バス業・ホテル業・警備業・イベント業などの業界に、出力の小さい近距離通信から中出力の中距離通信、高出力及び

●積み上げてきた実績とノウハウ
松本社長は1975年の米国モトローラ社通信部門の日本進出から関わり、その後、米国モトローラの日本人4社が統合されて出来た日本モトローラ(株)にて19年間通信機器部門に在籍。国内の主管庁をはじめ、市町村・電力・ガス・放送・新聞・石油コンビナート・各

携帯電話が広く普及しているなか、古くからの通信手段である無線機も社会に無くてはならないインフラとして進化を遂げています。無線機のデバイス、システムを専業で扱う株式会社グローバルメディアの松本社長にビジネスのポイントを聞きました。



▲78歳で現役の営業マンでもある非常に元気の松本社長

株式会社グローバルメディア

Profile

- 代表取締役：松本 利之氏
- 事業内容：近距離・中距離・遠距離の業務用簡易無線機・トランシーバーなどの販売、設計、施工、保守、レンタル
- 従業員：7名
- 所在地：(大阪本社) 豊中市北条町3-2-35 (営業本部 東京営業部) 東京都荒川区西日暮里5-20-5 鈴木ビル3F
- TEL：(大阪本社) 06-6331-0121
- ホームページ：http://www.global-m.co.jp

●様々なニーズに応えられる提案力
グローバルメディアではモトローラ、JVCケンウッド、アイコム、八重洲無線の通信機メーカー4社と米国のテレックス社(遠隔制御装置)の代理店となっており、高出力の基地局無線、車載型無線、携帯型無線、防暴無線、5Wの簡易無線局(車載型・携帯型)、全国に繋がるIP無線、10mWのトランシーバー等を販売しています。通信機メーカー時代から通算すると無線業界で50年ほどの経験があるため、豊富な営業力、人

脈、技術力で顧客ニーズに合致する製品を選択して提案することが出来ます。無線専門店の多くは端末機器の販売が主で、無線の遠隔制御システムの設計から設置・調整・総合動作確認まで構築できる会社は少ないため、他社に無い強みがあります。なかでも、アメリカ警察の「911」(日本の110)のコールセンターにも導入されているテレックス社の「デイスパッチシステム」では日本唯一の代理店となっており、様々なユーザーから信頼を得ているシステムを提供することが出来ます。



▲安心のレンタルサービスも好評

●広がる無線機の可能性
無線機の特徴として、迅速な一斉呼出、個別呼出が可能で、しかも通話料はかからないため、社内や工場と事務所間などの業務連絡には携帯電話と比べてランニングコストの削減も期待出来ます。また災害時に携帯電話が輻輳して使用できない場合も無線機を装備することで短時間に安否確認、被害状況の把握が可能とのこと。グローバルメディアでは携帯無線機のレンタルも行っていきますので、防災対策を兼ねて試してみたいか、

●広がる無線機の可能性
無線機の特徴として、迅速な一斉呼出、個別呼出が可能で、しかも通話料はかからないため、社内や工場と事務所間などの業務連絡には携帯電話と比べてランニングコストの削減も期待出来ます。また災害時に携帯電話が輻輳して使用できない場合も無線機を装備することで短時間に安否確認、被害状況の把握が可能とのこと。グローバルメディアでは携帯無線機のレンタルも行っていきますので、防災対策を兼ねて試してみたいか、



▲いかりスーパーさんの近く



▲店舗外観

●経歴や開業のきっかけを教えてください
チェーン店や個人の自転車店で10年以上勤め、将来は自分の自転車屋を持ちたいと思い2023年に豊中の旭丘に店舗をオープンしました。

今回は豊中市旭丘にて自転車の販売と修理を行っている「サイクルショップらびっと」の藤田さんをご紹介します。



▲代表の藤田さん

サイクルショップらびっと

Profile

- 代表者：藤田 竜也氏
- 事業内容：自転車の販売、修理
- 所在地：豊中市旭丘1-107
- 営業時間：10:00~19:00 (修理受付は18:30まで)
- 定休日：月曜日
- TEL：06-6836-9260
- URL：https://www.instagram.com/rabbit2023315/



▲instagram



▲オススメの「塩野自転車」や電動自転車

●こだわりや強みを教えてください
個人店ならではのお客様一人一人に丁寧な接客を心掛けております。近年自転車事故が増え、原因の一つとして自転車の整備不良があります。タイヤやブレーキにも寿命があり(おおよそ2~3年)、それを超えての使用はタイヤの破裂やブレーキワイヤーが切れる等、重大な事故につながる恐れがあります。そうならないよう当店では無料点検を実施していますので安全で快適に乗るためにいつでもご相談下さい。

●今後の展開を教えてください
地域の皆様が安全な自転車生活を送れるよう修理メンテナンスの相談、提案が気軽にできる自転車屋を目指していきたいです。最近ではヘルメット着用、自転車保険加入の義務化など万が一事故にあった際の備えも必要です。当店ではヘルメットの販売、1年更新の自転車保険「TSMARK」の取り扱いもご用意しておりますので1度ご来店をお待ちしております。

ちょっと気になる『あのお店』

会議に! 研修に! 面接会場に! 懇親会に!

貸会議室をご利用ください!

阪急岡町駅前すぐの豊中商工会議所会館

■料金表 ※単位:円、()内:税込

室名	人数	9:00~12:00	13:00~17:00	18:00~21:30
第1会議室(3F)	20	7,000(7,700)	11,000(12,100)	13,000(14,300)
第2会議室(3F)	20	7,000(7,700)	11,000(12,100)	13,000(14,300)
第3会議室(3F)	12	4,000(4,400)	7,000(7,700)	9,000(9,900)
大会議室(4F)	108	14,000(15,400)	22,000(24,200)	26,000(28,600)

- 利用月の3ヶ月前の1日*からご予約が可能です。
- 受付時間:月曜~金曜 9時~17時
- 使用料は、使用日の10日前までに規定の申込書に添えて直接窓口へご持参ください。

*1日が土日祝・年始休業日にあたる場合は、翌営業日より受付いたします。

第1会議室 | 定員20名 31㎡



第2会議室 | 定員20名 31㎡



第3会議室 | 定員12名 21㎡



第1・2会議室 | 定員40名 62㎡



大会議室 | 定員108名 194㎡



お問合せ

豊中商工会議所 総務課 TEL 06-6845-8002 FAX 06-6857-0474

商工会議所LOBO(早期景気観測) 2024年3月調査結果(概要版)

出典元:日本商工会議所

業況DIは、コスト増の中、人手不足等で足踏み 先行きは、改善の期待高まるも、課題多く力強さ欠く

ポイント

- 全産業合計の業況DIは、▲12.9(前月比±0.0ポイント)
- 建設業は、住宅関連を中心に民間工事の不振が続き、悪化した。小売業は、物価高による消費者の買い控えの継続が重荷となり、悪化に転じた。一方、サービス業は、人手不足は継続するものの、国内外の観光需要増の恩恵を受けた飲食・宿泊業が下支えし、ほぼ横ばいとなった。製造業は、飲食関係の需要増のほか、自動車関係も堅調に推移し、改善となり、卸売業も、製造業にけん引され、改善した。
- 日経平均株価の最高値更新等、景気回復の兆しが見える一方、物価の高止まりや円安基調等によるコスト増が継続している。また、人手不足による受注機会の損失やコスト増に見合う価格転嫁もできておらず、業況は足踏みとなった。
- 先行き見通しDIは、▲12.2(今月比+0.7ポイント)
- 新年度の歓送迎会や企業の新たな設備投資需要の増加等による国内需要の拡大、政府の令和6年度事業による経済活性化等、改善への期待感がうかがえる。
- 一方、物流費の高騰や人材確保に向けた賃上げ等、企業負担は増加が継続している。加えて、人材確保や生産性向上、労務費を含む価格転嫁など、対応すべき課題が多く、先行きは力強さを欠いている。

詳細版は、

LOBOとは…[CCI(CHAMBER OF COMMERCE AND INDUSTRY)-QUICK SURVEY OF LOCAL BUSINESS OUTLOOK](商工会議所早期景気観測)からとった略称です。目的…LOBO調査は、商工会議所のネットワークを活用して、各地域の「肌で感じる足元の景気感」を全国ベースで毎月調査し、その集計結果をリアルタイムで調査実施会議所等へ提供することにより、商工会議所としての景気対策等に関する意見活動などに資することを目的としています。調査期間…2024年3月13日～19日 調査項目…今月の業況・売上・採算などについての状況および自社が直面する問題等 調査対象…全国の326商工会議所が2455企業にヒアリング (内訳)建設業:403 製造業:615 卸売業:284 小売業:492 サービス業:661



	2023年			2024年			先行き見通し 4~6月
	3月	10月	11月	12月	1月	2月	
全産業	▲14.8	▲10.5	▲9.7	▲8.4	▲11.4	▲12.9	▲12.2
建設	▲24.5	▲14.3	▲11.7	▲11.0	▲12.3	▲13.0	▲15.6
製造	▲18.9	▲9.3	▲10.2	▲8.1	▲13.4	▲17.0	▲14.8
卸売	▲22.4	▲20.6	▲12.0	▲6.9	▲10.4	▲19.2	▲17.4
小売	▲19.5	▲16.0	▲18.7	▲20.8	▲16.2	▲14.4	▲17.9
サービス	2.8	0.0	0.2	2.4	▲5.2	▲4.4	▲4.0

新会員のご紹介 (2024年4月) 順不同紙面の都合により次号以降も引き続いて順次ご紹介いたします。

~ご入会ありがとうございます!~

事業所名	所在地	営業内容
(株)アズネット	豊中市上野東	ICT機器設定、空調機器設置・修理・クリーニング
(株)加芳	豊中市上野東	シルク製品の販売
(株)響ESTATE	豊中市曽根西町	不動産仲介業
(株)Y'z	宝塚市今里町	TIG溶接、半導体溶接(アルミニウム・ステンレス・鉄)、機械加工3DCADによる図面からの立体モデル作成
とうでん(株)	豊中市庄内西町	電気工業業
(株)おんさ	大阪市北区曽根崎	イタリアン、和食、ハラル事業とレストラン運営・加工品製造
(株)共立関西	豊中市待兼山町	業務請負業
(株)グランドエステート	豊中市庄内東町	不動産管理・仲介
(有)中山工業	豊中市庄内栄町	内装工事、軽天ボード
HBC	豊中市三和町	新築美装・定期清掃
吉田工業	豊中市三和町	板金業 屋根、外壁等
(株)和技研	豊中市今在家町	ステンレス研磨
(株)安田製作所	豊中市利倉	プレス加工、スポット溶接、セットプレス、ブレーキ、山田ドビー、エキセン、エキセンプレス
(同)ソワン	豊中市上野東	訪問介護
(有)三恵製作所	豊中市今在家町	金属プレス加工業
京都中央信用金庫 豊中支店	豊中市岡上の町	信用金庫 預金・貸出金業務
(株)Toboru	大阪市浪速区難波中	パーソナルトレーニングの指導 食品小売
行政書士アロー法務事務所	豊中市長興寺南	建設業・宅建業等許認可申請手続全般
(有)大坪金型製作所	豊中市服部寿町	金型製作
(株)石川工務店	豊中市服部西町	建築工事業 リフォーム業
(株)瑞穂商会	豊中市新千里西町	計測器小売業
Le Repos	豊中市本町	ワインバー
(株)日の出フーズ	豊中市庄内東町	食肉販売

大垣書店豊中緑丘店

店長の『今、イチオシ』の ビジネス書

当所会員でイオンタウン豊中緑丘の2Fにある
大垣書店の宮良店長より、
おススメのビジネス書をコメント付きで
紹介致します!

今月紹介させて頂くビジネス書は、かんき出版「付加価値のつくりかた 一番大切なのに誰も教えてくれなかった仕事の本質」です。著者は田尻望さん、株式会社キーエンス出身の方です。「付加価値」とはビジネスシーンでよく聞く言葉かと思いますが、「付加価値」とはどのようなものなのか、「付加価値」を作れと言われたが何をどう考えたらいいかわからない、という方も多いかと思いますが、本書では、著者の方がキーエンスでの経験を活かし、仕事の悩みをすべて解決する「付加価値のつくりかた」を本書で体系化してくれています。本書を読むことによって、ムダな仕事を減らし、本当に価値がある仕事をしていく「方法」「思考法」が学べます。ムダな仕事が減るという意味では「時間術」というテーマも含んでいます。効率よく、より利益が出せるような会社になりたいと思っている経営者にとっておすすめの本です。



かんき出版
1,760円(税込)
田尻望 著

協力 大垣書店 豊中緑丘店
(豊中市緑丘4丁目1-3イオンタウン豊中緑丘 2F)

■編集部インタビュー

はばたけ

キーパーソン

●ご経歴、プロフィール、
現在のお仕事内容等をお教え下さい。

1983年に新卒でエリア社員として入社し、社内の事務処理担当として7年余り働いた後、希望して営業担当者となりました。当時は、家庭を持った女性の営業担当者はほとんどおらず、マネージャーになってからも、同僚は男性ばかりという状況でしたが、幸運にも社内外共に、性別で差別的な扱いをされたいことは記憶がありません。同性の先輩や上司に励まされ、サポートいただき、仕事に邁進できたと思います。2022年に一旦定年を迎えましたが、今年創設された制度でマネージャー職に復帰できました。身をもってエイジレス社会の到来を感じています。後輩にも一つのロールモデルとしての姿を見せられたかなと思います。

4月からは、主に北摂エリアの保険代理店のみなさんの営業活動をご支援する大阪北支店直轄のマネージャー職となります。

●仕事で心掛けていらっしゃることは？

「保険の力で挑戦する人や企業の支えとなり、社会課題解決にも貢献していく」という保険会社のあり方を忘れないようにしています。また、仕事なので悩みやつらいこともありますが、仲間と共に働くことを楽しいと思える毎日でいたいと思います。

●勉強になったエピソードは？

担当者時代に仕事で窮地に陥った際、上司から「ピンチこそチャンスだ」と励まされ、目から鱗が落ちたように感じました。奮発する言葉でもありましたし、物事は一面で判断してはいけないという気づきにもなりました。その時の上司には今でも感謝しています。

東京海上日動
火災保険株式会社
大阪北支店

課長

岡島 純世氏

当所 議員

■所在地：大阪市中央区
高麗橋3-5-12
淀屋橋東京海上日動
ビルディング5階



●今後、身につけたい事は？

サイバー攻撃の脅威やドローンの普及、生成AIの活用や自動運転の進歩など、新しい技術に保険は不可欠です。世の中の新しい技術や事象にいつも興味を持つ努力をしていきたいです。また、個人でも被災地のみなさんを支援する取り組みや地域を盛り上げる取り組みにかかわっていききたいです。

●人生の転機は？

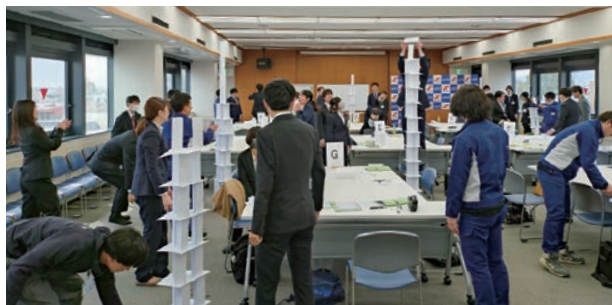
目の前の仕事を懸命にこなしていることが全てで、昇格することに意欲はなかったのですが、当時の上司に「後輩(女性)のために昇格していくべきだ、ロールモデルになる覚悟を持ちなさい」と諭されました。その以降、貪欲にチャレンジするようになりました。

●今後の展望は？

今年の4月からは豊中市を含む北摂地区に根ざして、経済活動と地域貢献をしていきたいと考えています。そして担当させていただいているエリアの全ての方の「いつも」を支え、「いざ」をお守りし、「安心と安全の提供を通じて北摂地区の豊かで快適な社会生活と経済の発展に貢献」していきたいように保険代理店の皆さんと共に取り組んでいきたいと思えます。どうぞ、よろしくお願いたします。

新入社員研修2024を開催

去る4月2日・3日、豊中商工会議所主催(其面商工会議所共催)で新入社員研修を開催しました。両日ともに定員を超える19社39名が参加のもと、長期にわたり活躍し続けられる基礎を形成し、仕事を進めるうえで必要不可欠な対人対応力の基礎と実践的なコミュニケーションスキルを習得することを目的に、ワークやロールプレイなども取り入れ実践を想定した内容での研修となりました。なお当研修の案内は例年1月号に同封致しますので、採用が確定した事業所様におかれましては、お早めにお申し込みください。



▲ チームビルディングを学ぶためペーパータワーで紙の高さを競う受講者

「脱・感覚人事」で「財」採用に第三者の目を！ 豊中商工会議所の「適正診断テスト」のご案内

当所では左記の「新入社員研修」の委託先であるKEC教育グループと業務提携し、面接だけでは把握しにくい個人の特性を様々な視点・角度から分析する「適正診断テスト」をご用意しています。ペーパー版とWEB版があり、WEB版はパソコン・スマートフォンからも受検でき、データベース化して診断データの分析も可能です。採用から人材の適材適所

の配置やメンタルヘルス対策支援に是非ご活用下さい。
料金一例は左記の通り。

適正診断テスト(例)	ペーパー版	WEB版
性格テスト	1,100円	880円
業務適正テスト	1,100円	880円
ストレス耐性診断テスト	1,100円	880円

●お問合せ
豊中商工会議所 総務課
TEL06-68458001 ※税込

豊中商工会議所ゴルフ同会 「TCG会」のご案内

豊中商工会議所ゴルフ同好会TCG会(会長 中山繁氏)は、約70名のメンバーで年4回程度の定例コンペを中心に、ゴルフを通して会員間の親睦を図っています。

●例会参加費 4,000円(豊中市11団体ゴルフコンペのみ8,000円)
●お問合せ
豊中商工会議所 総務課
TEL06-68458001

●是非入会をご検討下さい。
●入会金 2,000円
●年会費 15,000円(賞品代) ※年度途中入会の場合、四半期請求



会計・労務 まとめて解決!

受付時間/平日9:00~17:00まで(土日・祝日除く)
0120-86-1047
無料相談・お問い合わせを受け付けています

岡本会計事務所 岡本&パートナーズ

税理士法人 **岡本会計事務所** 社会保険労務士法人 **岡本&パートナーズ**
税務申告・税務調査・会計指導 人事労務・社会保険・助成金

〒561-0812 大阪府豊中市北条町2-6-3 電話 /06-6336-1088 E-mail/tax@n-osaka.com

100th Anniversary

きたしんくん
おかげさまで百周年

千里ニュータウンFM放送株式会社
大阪府豊中市新千里東町1-4-2 千里ライフサイエンスセンタービル 10F
TEL: 06-6872-9111 URL: http://www.senri-fm.jp/

北おおさか信用金庫 TEL.072-623-4981

株式会社 大カキン

住宅設備機器専門商社

TEL 06-6841-2222 (代)

住設工事部 ☎ 0120-58-1126 豊中市原田中1丁目8番3号
URL: http://www.okakin.com e-mail: ju-setu@okakin.com

フォークリフト・物流設備機器

*リメイクしませんか! 現在使用中のフォークリフトを新車価格の1/2で新車同様に再生
当事業に係る「経営革新に関する計画」が大阪府知事から承認されました。(大阪府指令経支第1090-143号)

*レンタル車多数取り揃え
*フォークリフト安全講習行います!(運転技能講習も開催)

トクセイ で 検索

三菱ロジスネクスト株式会社 販売会社
特殊車輛整備工業株式会社

〒561-0836 豊中市庄内宝町3-1-3 TEL: 06-6331-1161 URL: www.tokuseinet.co.jp

35周年 おかげさまで

住宅・ビル・店舗 オフィス・工場 他各種施設 台所・トイレ 厨房 他排水管全般

つまり・水漏れ修理! 06-6334-2400

(受付 7:30~20:00)

緊急対応から建物全体メンテナンスまでお任せください
有限会社 森本洗管サービス
住所 豊中市二葉町1-17-4 https://mori-sen.co.jp